

水性 屋内木部用ステイン

キシラデコール® インテリアファイン Fine

あのキシラデコールに
屋内用がリニューアル

新登場!



14kg

3.5kg

Point 1

内外揃う
キシラデコールカラー

Point 2

こだわりの
安全性

内外揃う キシラデコールカラー

キシラデコールインテリアファインは屋外木部用キシラデコールと同系色をラインアップ。従来品と比較して色の差が無く、屋内と屋外で色を揃えてお使いいただけます。

オリーブ色での比較



キシラデコールインテリアファイン #910
新製品・屋内用(水性)



キシラデコール #110
屋外用(油性)



キシラデコールインテリア #607
従来品・屋内用(水性)



#901 カラレス

#902 ビニー

#905 カスタニ

#907 マホガニ

#908 バリサンダ

#910 オリーブ

#911 ウォルナット

#912 ジェットブラック

#914 ワイス

#915 スプルース

※この色見本は印刷物ですので、実際の色とは多少異なります。塗装見本でご確認ください。

こだわりの安全性

食品衛生法、学校環境衛生基準などに適合した、安全性の高い塗料です。
微臭のため、室内の塗装に最適です。

適合規格

- ・F☆☆☆☆(ホルムアルデヒド放散等級)
- ・厚生労働省 室内濃度指針
- ・学校環境衛生基準値 揮発性有機化合物
- ・食品衛生法おもちゃ又はその原材料規格
- ・欧州玩具安全規格

(一社)日本塗料工業会登録

認定番号	N22004
ホルムアルデヒド放散等級	F☆☆☆☆
問い合わせ先	http://www.jechem.co.jp

屋内木部用美装・保護剤

キシラデコール® インテリアファイン Fine トップコート

木目を生かしたクリアー仕上げ。
インテリアファインを美しく保護するトップコート。

Point 1 選べる3種のツヤ
ツヤ有り 半ツヤ ツヤ消し

Point 2 こだわりの安全性

(一社)日本塗料工業会登録	
認定番号	N22005
ホルムアルデヒド放散等級	F☆☆☆☆
問い合わせ先	http://www.jechem.co.jp



14kg

3.5kg



コルクヘアサロン
(神奈川県)
格子にキシラデコール
インテリアファイン
#912 ジェットブラック
#914 ワイス使用



滝上小学校体育館
(北海道)
キシラデコール
インテリアファイン
トップコート使用

製造販売: 日本エンバイロケミカルズ株式会社

0120-124-123 平日9:00~17:30 (土日祝日・その他当社休業日を除く)

ホームページ <http://www.jechem.co.jp/>

大阪 〒550-0023 大阪市西区千代崎三丁目南2番37号 ドームシティガスビル FAX 06-4393-0054

東京 〒105-0014 東京都港区芝二丁目5番10号 芝公園NDビル3F FAX 03-5444-9860

提携先 AkzoNobel キシラデコールはAkzoNobel社の登録商標です。(資料請求番号 0002)

Design Your Energy 暮らしの明日を

大阪ガス GROUP



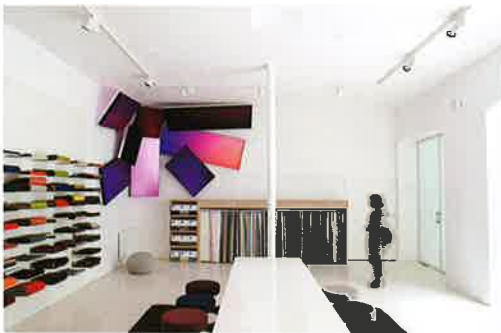
ドイツの人間工学に裏づけられたキッチン

ドイツのキッチンブランド bulthaup (ブルトハウプ) のショールームが東京・南青山にオープン。煤番金具に至る全ての製品を自社で開発する姿勢などクラフツマンシップと機能性を基盤としたデザインが特徴。日本には再上陸となり、現在唯一の日本総代理店としてクライス&カンパニーがbulthaupの製品を販売する。[bulthaup Tokyo Showroom] 東京都港区南青山6-12-4 三越南青山ハウス2階 11:00-17:00 (予約制) tel 03-6418-1077 **1014**



技術力とデザインで見せる上質な家具を体感

ミニマムなイタリアのモダンファニチャーを展開するB&B ITALIA社が、B&B ItaliaとMAXALTOのショップ移転に伴い、新店舗「B&B Italia Store Tokyo」を東京・南青山にグランドオープン。プロダクトを美しく見せるミュージアムというコンセプトでデザインされた空間は、地下1階から3階までの4フロアを回遊できるようにになっている。ゆったりとした空間で、ライフスタイルに合う家具を見つけた。[B&B Italia Store Tokyo] 東京都港区南青山6-4-10 11:00-19:00 水曜休 tel 03-5778-3540 **1011**



光るテキスタイルで空間を演出

フィリップスはライティングフェア2014に「Luminous textile (ルミナス テキスタイル)」を参考出典。オフィス、ロビー、ラウンジなど室内空間のアイデンティティを高めるテキスタイルを張った装飾LEDパネルで、白色から様々な色へシームレスに優しい光が広がり、ユニークな空間を演出する。ライティングを建築の一部に統合するシステムとして、どんな部屋にも活用できる。[フィリップス エレクトロニクス ジャパン] tel 03-3740-5156 <http://www.lighting.phillips.co.jp> **1015**



テクスチャーにこだわった金属サイディング

インクジェット塗装金属サイディング「ガルフイーユイ/モード3 柄/ヒカリス」。繊細なインクジェット塗装で高級感のある質感をつくっているのが特徴。また、各ブロックに施した3Dアートの面取り部が柄の立体感を際立たせ、見る角度や光によって表情が変化する。高耐候クリアーと無機顔料の組み合わせによる高い耐候性で、塗膜に著しい変褐色がないことを10年保証している。写真はヒカリスオーカー色。¥5,900/㎡。[アイジー工業] tel 0237-43-1810 **1012**

宙に浮いたようなガラスの階段

AGCは、ガラス機能体感スペース「AGC studio」内に、世界初のサスペンション構造によるガラスのらせん階段を完成させた。らせん状に吊り下げられたガラスの段板が宙に浮いているような、透明感溢れる軽やかさが特徴。意匠設計を太田浩史氏、構造設計を佐藤淳氏が担当し、綿密な構造計算と実物大での実験を実施し、吊り下げたガラス段板を独立して固定することに成功したもの。[AGC studio] 東京都中央区京橋2-5-18 京橋創生館1・2階 tel 03-5524-5511 10:00-18:00 10:00-19:00 (金) 日月祝休 **1016**



外装と色調を統一、屋内木部用水性塗料

大阪ガスケミカルグループの日本エンバイロケミカルズは、キシラデコールシリーズのラインナップに、新たに屋内木部用水性塗料「キシラデコールインテリアファイン」を加えた。屋外用油性木材保護塗料の色調と色合いを統一させることができる。また、安全性に関するデータも訴求していく。このほか、着色力や耐光性に優れているといった特性もあり、店舗や公共建築物などのインテリアに適している。[日本エンバイロケミカルズ] tel 0120-124-123 **1013**